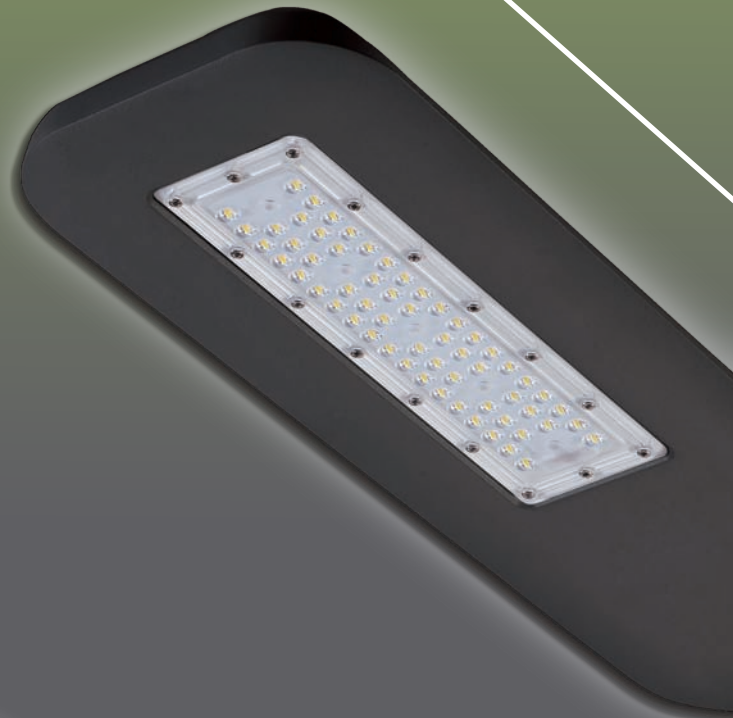


BETA SMALL

LED Mini Street Light



BETA

LED Street Light



170 lm/w

BETA

LED Street Light

• pag 3

BETA SMALL

LED Mini Street Light

• pag 15

Specifiche Tecniche

Beta e Beta Small

• pag 17



BETA

LED Street Light



RISPARMIARE ENERGIA PER RISPARMIARE L'AMBIENTE

Tutti i vantaggi di sostenibilità della tecnologia a LED sono riassunti in **BETA** nella loro massima espressione.

Illuminiamo, fin da subito, con responsabilità e lungimiranza la strada per noi e per le future generazioni.

ELEVATISSIMO RISPARMIO ENERGETICO

Con il LED, la riduzione di energia elettrica da fonti fossili raggiunge l'80%; nella stessa proporzione si riducono le emissioni di CO2 in atmosfera.

La precisione delle ottiche secondarie BETA ne dirige il flusso luminoso con estrema precisione riducendo la potenza elettrica richiesta.

ASSENSA DI METALLI PESANTI

I LED a luce bianca non contengono metalli pesanti (Piombo, Cadmio, Mercurio...)

SMALTIMENTO A FINE CICLO

Più del 95% dei componenti del LED può essere riciclato.

L'elevatissima durata delle schede LED, in media 20 anni, evita la produzione di rifiuti delle tecnologie tradizionali.

BETA è completamente separabile a fine ciclo.

LUCE AMICA

Lo spettro della luce bianca dei LED non contiene raggi infrarossi o ultravioletti. L'angolo di uscita del flusso emesso serve a prevenire l'inquinamento luminoso, nel rispetto delle normative più restrittive.

SICUREZZA FOTOBIOLOGICA

In molti casi si sente parlare di sicurezza fotobiologica. Si tratta di un concetto molto importante, dato che essa è determinata dalla quantità di radiazioni emesse da tutte le sorgenti con lunghezza d'onda compresa tra 200nm e 3000nm.

Se l'esposizione è eccessiva le radiazioni possono essere dannose per l'uomo.

La norma EN62471 definisce una classificazione delle sorgenti in gruppi di rischio.

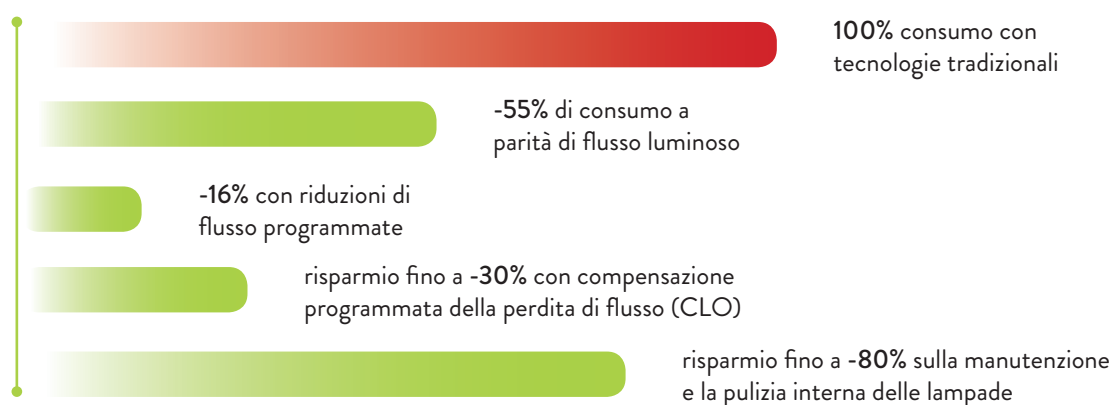
BETA e BETA SMALL sono del gruppo RG0 ovvero assenza di rischi fotobiologici ai fini della norma EN62471

CON BETA SI RISPARMIA ANCHE DENARO



Molteplici fattori consentono di incrementare il risparmio che si può ottenere con **BETA** rispetto alla tradizionale tecnologia a lampada .

COME DIMINUISCE IL CONSUMO:



Nel complesso, il risparmio che si può ottenere installando **BETA** rispetto ad un sistema tradizionale con lampada va **dal 55 all'80%** .



DESIGN INIMITABILE E STUDIATO NEI MINIMI DETTAGLI

Dalla combinazione di anni d'esperienza nel campo dell'illuminazione stradale è nata la nuova armatura stradale BETA. Questa nuova serie è il risultato di uno studio di design e tecnica d'avanguardia.

Con il chip LED 5050 di PHILIPS si è raggiunto i 170lm/w di resa del sistema portandolo al TOP nel settore. Il prodotto è realizzato tenendo come prioritario l'affidabilità e le prestazioni, fattori verificati e testati da personale professionale qualificato e costantemente aggiornati.

ECOLUXION segue le fasi di progettazione e realizzazione passo per passo, dall'ottica alla progettazione meccanica ed elettronica, e monitora lo sviluppo della tecnologia LED costantemente investendo nell'ultima disponibile. I chip LED installati su BETA offrono eccellenti prestazioni di illuminazione a LED di alta affidabilità. Sono disponibili in due colori NERO e GRIGIO RAL 7040.

ECOLUXION BETA è stato progettato per dissipare il calore in modo eccellente. Il caldo e l'aria possono passare attraverso l'intero apparecchio tramite gli spazi lasciati appositamente tra i moduli LED.

Con l'eccellente capacità di radiazione del calore, l'aumento della temperatura di BETA è solo $<26^{\circ}\text{C}$ e la lampada può lavorare in un ambiente da -40° a $+60^{\circ}\text{C}$. Se la temperatura dell'ambiente fosse di 40°C , la temperatura massima della lampada sarà 66° . Tenendo presente che i chip di Philips Luxeon 5050 installati possono permettersi una temperatura di 110° , si assicura una lunga durata di vita e delle prestazioni dell'intero apparecchio.

5

Anni

Garanzia



Guarnizione per isolamento



Rotore Interno con Safety Block System



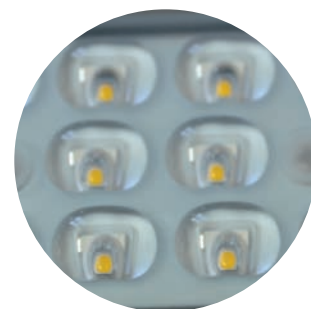
Attacco \varnothing 60



Chip Philips 5050
Efficienza sistema 170 lm/w
50*150° / 70*160° / 90*100° / 60° / 120°
Angoli disponibili

Lenti in PMMA fissate con microviti, per maggiore precisione

Driver alte prestazioni



LA QUALITÀ DELLA LUCE AD ELEVATO CONFORT VISIVO

La luce bianca emessa da BETA è una luce ad elevato grado di confort visivo. La visione nitida che si ha con questa luce aumenta il senso di sicurezza e la capacità di reazione, molto importante per chi è alla guida di notte.

AZZERAMENTO DELL'IN- QUINAMENTO LUMINOSO

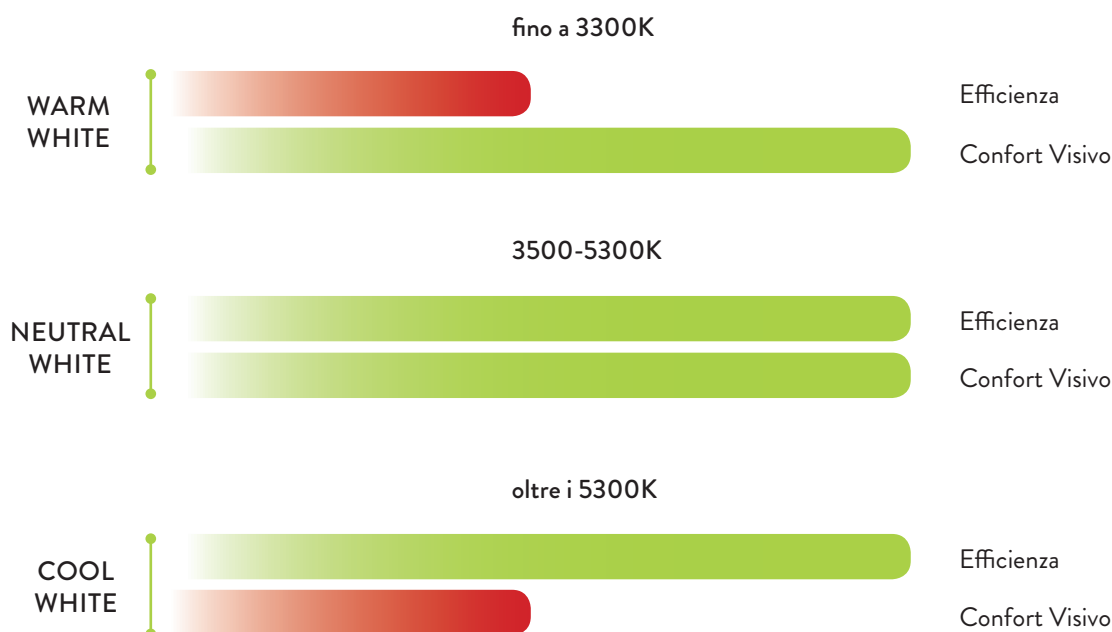
Non viene emessa luce al di sopra della linea di orizzonte, vengono quindi rispettate le leggi regionali sull'inquinamento luminoso.

MAGGIOR SICUREZZA STRADALE

La luce Neutral White di Beta migliora il confort visivo e la reattività dei conducenti di veicoli, incrementando così la sicurezza stradale.

CONFORT ED EFFICIENZA

La luce bianca Neutral White a 4000K è il miglior compromesso tra efficienza e confort visivo. BETA può essere montato, su richiesta, con LED con confort visivo maggiore, ma efficienza minore.



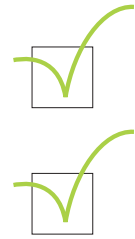
TEMPERATURA DI COLORE

● 4000K ● 4000K ● 3000K ● 3000K

CRI (Indice di Resa Cromatica)

● 70 ● 80 ● 70 ● 80

MASSIMA EFFICIENZA PER IL MASSIMO RISPARMIO



Tutte le variabili sensibili di BETA sono state impostate per offrire la massima efficienza luminosa ottenibile.

La tecnologia utilizzata in BETA offre notevoli vantaggi di efficienza luminosa, minimizzando le perdite di rifrazione e riflessione all'interno del sistema ottico. Questo sistema garantisce una densità minore di polveri permettendo di ridurre al minimo gli interventi di manutenzione agli apparecchi per un periodo molto lungo.



● IL POWERLED PIÙ
EFFICIENTE

● BASSA CORRENTE DI
PILOTAGGIO

● ALIMENTATORI AD ALTA
EFFICIENZA

● DISSIPAZIONE TERMICA
OTTIMALE

● BUONA EFFICIENZA A LED
170 lm/W

● ALTA EFFICIENZA DI
SISTEMA
160 lm/W



DIFFERENTI METODI DI INSTALLAZIONE

ECOLUXION BETA è adatto a tutti i metodi di installazione. Il suo supporto standard può variare l'angolo da 0-90 gradi ma può essere installato anche sul palo di forma quadrata semplicemente aggiungendo un accessorio supplementare. L'attacco palo di serie di BETA ha un innesto diam.60 millimetri ma possiamo fornire diversi adattatori.

● ATTACCO PALO REGOLABILE

L'attacco palo di BETA può essere regolato da 0 a 90 gradi per adattarsi con diversi stili di pali.



0 gradi



90 gradi

RISPARMIO ENERGETICO ELEVATO

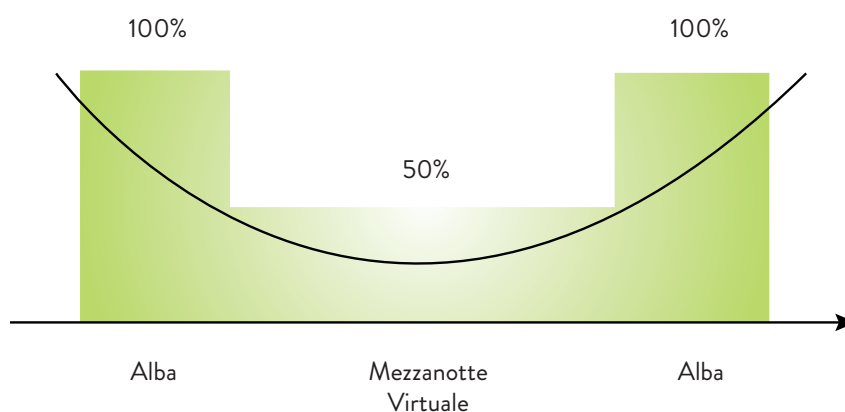


ECOLUXION BETA offre diverse opzioni di gestione del punto luce :

- 0-10V: i corpi illuminanti BETA sono fornibili con driver dimmerabili 0-10V
- Mezzanotte Virtuale: i corpi illuminati BETA sono fornibili con un dispositivo per la dimmerazione su due livelli di potenza che preimpostati, si basano sul calcolo della mezzanotte virtuale. Il dispositivo è integrato nell'apparecchio e non richiede alcuna modifica sull'impianto da parte dell'installatore. L'apparecchio deve essere cablato normalmente con cavo tripolare (fase+neutro+terra).

La riduzione del flusso luminoso è impostata a 7 ore (valore di fabbrica) e il tutto avviene senza alcun cavo di pilotaggio o fase di controllo.

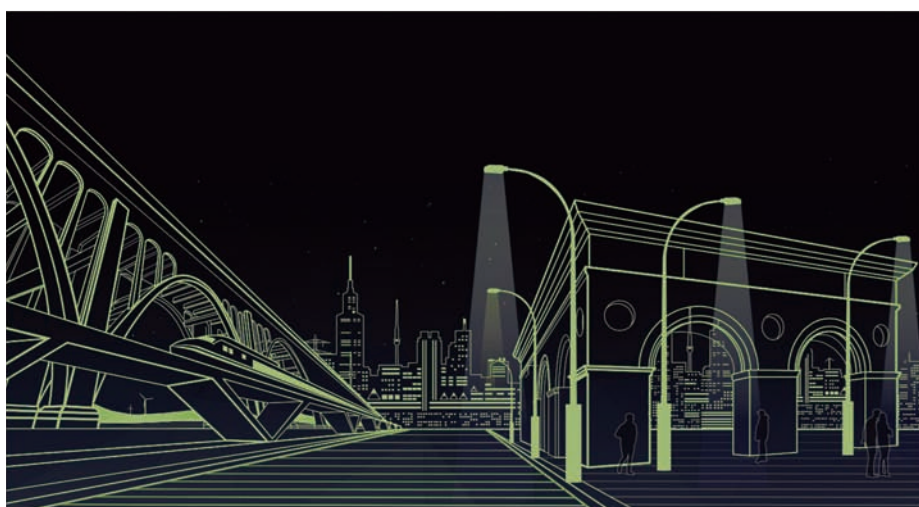
La media tra il periodo di accensione (tramonto) e di spegnimento (alba) del sistema di illuminazione è il punto di riferimento per il dispositivo, e viene indicato come "mezzanotte naturale". Un microprocessore calcola il tempo di commutazione desiderato partendo da questo punto di riferimento. Le impostazioni di fabbrica sono 3 ore prima (circa le 22) e 4 ore dopo (circa le 5) rispetto alla "mezzanotte naturale". La durata può essere facilmente modificata.





INTELLIGENCE WIRELESS STREET LIGHTING SYSTEM

MODULO DI CONTROLLO INTELLIGENTE INTEGRATO NEL SENSORE CREPUSCOLARE.



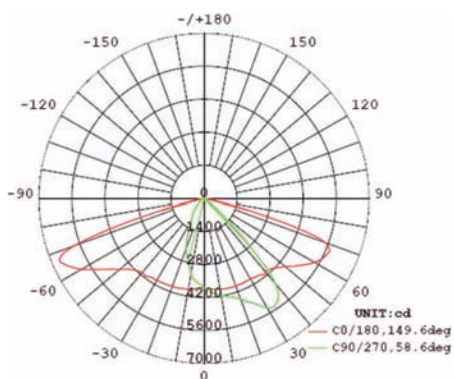
- Controlla la funzione di oscuramento delle luci
- Elimina gli errori di comunicazione tra i singoli corpi illuminanti
- Distanza massima tra il server utente e le luci 1500 metri
- Controllo via Wi-Fi e/o Lan
- Accesso tramite smartphone, computer portatili e Tablet
- Permette il controllo individuale dei corpi illuminanti o di intere zone
- I dati e gli eventi vengono memorizzati sul Server locale
- Aggiornabile tramite flash drive USB

VARIE OTTICHE DISPONIBILI

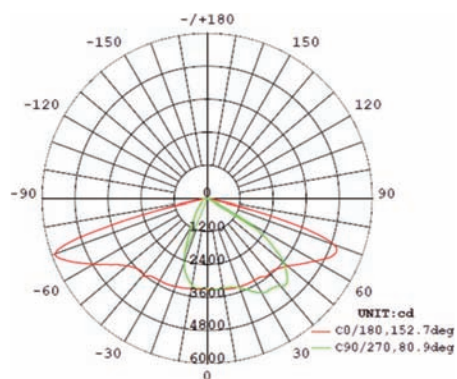


ECOLUXION BETA copre una ampia gamma di applicazioni fornendo una lente diversa per ciascuna di esse.

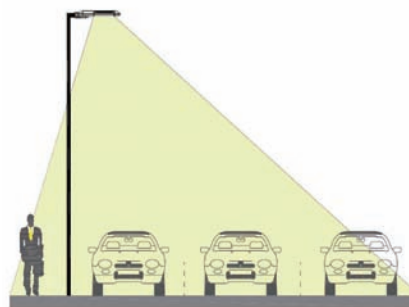
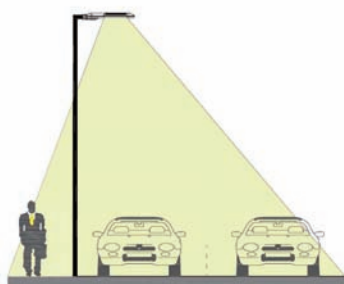
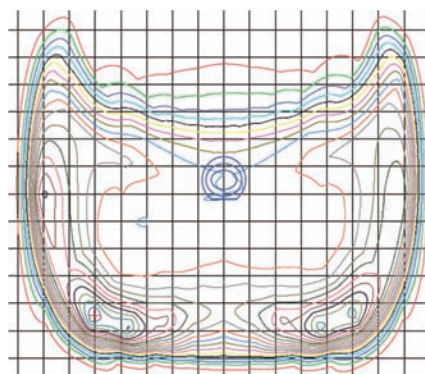
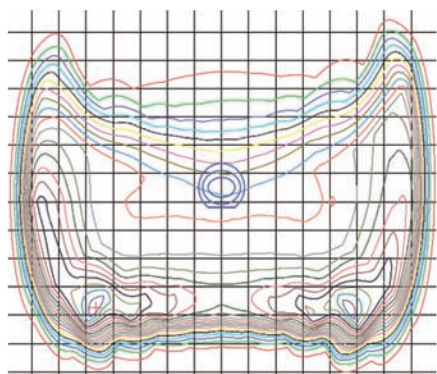
Le ottiche disponibili sono la tipo OS1 con angoli $50^{\circ} \times 150^{\circ}$, tipo OS2 con angoli $70^{\circ} \times 160^{\circ}$, tipo OS3 $90^{\circ} \times 100^{\circ}$, tipo C 60° , tipo D 120° .



Tipo OS1: $50^{\circ} \times 150^{\circ}$ gradi



Tipo OS2: $70^{\circ} \times 160^{\circ}$ gradi





MANUTENZIONE ORDINARIA RIDOTTA AL MINIMO

Vista l'elevata durata dei componenti, l'eccellente gestione termica e la sua affidabilità nel tempo, la manutenzione ordinaria di BETA si riduce alla periodica pulizia esterna.

La scheda LED e il modulo elettronico sono facilmente sostituibili.



SISTEMA DI PROTEZIONI

Protezioni da sbalzi di tensione e da eccezionali impennate termiche

STABILITÀ NEL TEMPO

Le ottiche secondarie sono realizzate in PMMA resistente ai raggi UV e all'ingiallimento.

GRADO IP66

Impedisce a polvere e sporcizia di introdursi nell'apparecchio.

SOSTITUZIONE DEL LED

La sostituzione del LED e del modulo elettronico avviene facilmente accedendo allo specifico vano dell'apparecchio.

BETA è dotato di codice per tracciarne le specifiche ottiche ed elettroniche ed agevolarne la sostituzione dei moduli corrispondenti.

MANUTENZIONE ORDINARIA

La vita stimata di BETA copre 5 cicli di re-lamping dei prodotti con tecnologia a scarica.



BETA SMALL

LED Mini Street Light



DESIGN STUDIATO PER DIVERSI USI

Progettato per l'illuminazione dei pedonali, parcheggi o vialetti **BETA SMALL** di **ECOLUXION** è un corpo illuminante prodotto con la stessa attenzione rivolta a BETA ma caratteristiche dedicate al tipo d'utilizzo.

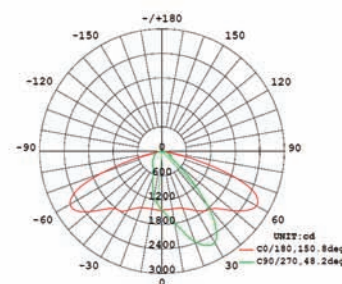
Il corpo è completamente d'alluminio e permette una ottima dissipazione del calore.

In questo caso si è utilizzato il ChipLED 3030 di PHILIPS che consente di ottenere una resa di 130lm/w con una durata di 50.000h

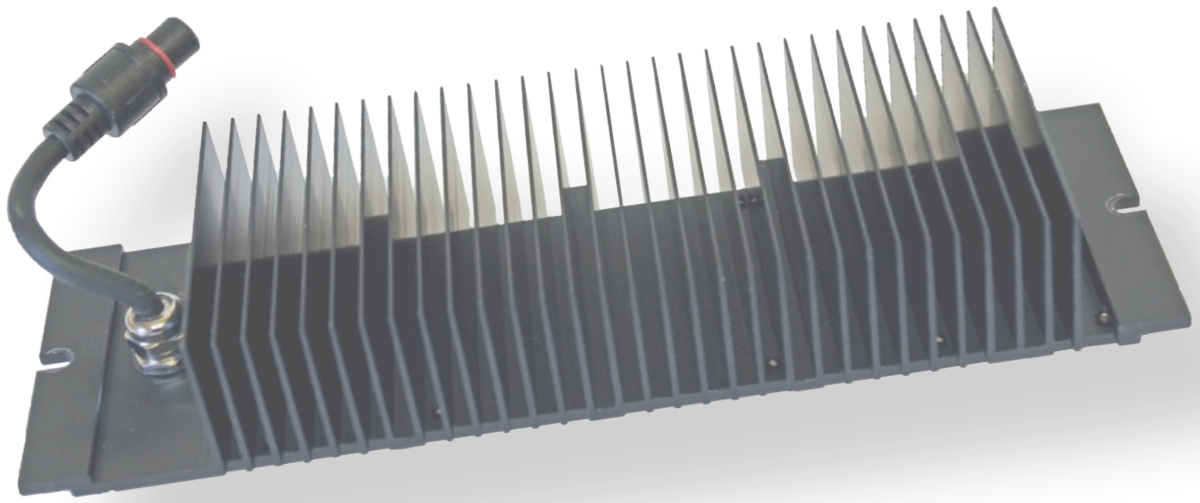
5

Anni

Garanzia



Ottica tipo OS1 50*150°



Specifiche Tecniche

Beta, Beta Small



BETA - 40W



BETA - 80W



5

Anni
Garanzia

Specifiche

Caratteristiche Elettriche

Modello	BETA 40W
Potenza Nominale	40W
Tensione Nominale	100/270 VAC
COS-FI	>0,95
Efficienza Driver	>90%
Classe 1	

Specifiche Fotometriche

Flusso Luminoso	6800lm
CRI	Ra>80
Temperatura Colore	4000, (a richiesta 3000-5000)
Fasci Luminosi Disponibili	OS1, OS2, OS3, C, D

Specifiche Meccaniche

Grado di Protezione	IP66
Resistenza agli Urti	IK10
Lifetime (L70 B10)	>50,000 ore
Dissipatore Calore	Alluminio Anodizzato
Materiale Lenti	Policarbonato Ottico Mitsubishi
Dimensioni	495x300x107mm
Peso Netto	5,5Kg
Colore	Nero

Specifiche

Caratteristiche Elettriche

Modello	BETA 80W
Potenza Nominale	80W
Tensione Nominale	100/270 VAC
COS-FI	>0,95
Efficienza Driver	>92%
Classe 1	

Specifiche Fotometriche

Flusso Luminoso	13600lm
CRI	Ra>80
Temperatura Colore	4000, (a richiesta 3000-5000)
Fasci Luminosi Disponibili	OS1, OS2, OS3, C, D

Specifiche Meccaniche

Grado di Protezione	IP66
Resistenza agli Urti	IK10
Lifetime (L70 B10)	>50,000 ore
Dissipatore Calore	Alluminio Anodizzato
Materiale Lenti	Policarbonato Ottico Mitsubishi
Dimensioni	576x300x107mm
Peso Netto	7,5Kg
Colore	Nero

Grazie all'evoluzione tecnologica, il flusso luminoso e la potenza elettrica possono presentare tolleranze di +/- 10% rispetto al valore indicato

BETA - 120W



BETA - 160W



5

Anni
Garanzia

Specifiche

Caratteristiche Elettriche

Modello	BETA 120W
Potenza Nominale	120W
Tensione Nominale	100/270 VAC
COS-FI	>0,95
Efficienza Driver	>93%
Classe 1	

Specifiche Fotometriche

Flusso Luminoso	20400lm
CRI	Ra>80
Temperatura Colore	4000, (a richiesta 3000-5000)
Fasci Luminosi Disponibili	OS1, OS2, OS3, C, D

Specifiche Meccaniche

Grado di Protezione	IP66
Resistenza agli Urti	IK10
Lifetime (L70 B10)	>50,000 ore
Dissipatore Calore	Alluminio Anodizzato
Materiale Lenti	Policarbonato Ottico Mitsubishi
Dimensioni	657x300x107mm
Peso Netto	8,4Kg
Colore	Nero

Specifiche

Caratteristiche Elettriche

Modello	BETA 160W
Potenza Nominale	160W
Tensione Nominale	100/270 VAC
COS-FI	>0,95
Efficienza Driver	>93%
Classe 1	

Specifiche Fotometriche

Flusso Luminoso	27200lm
CRI	Ra>80
Temperatura Colore	4000, (a richiesta 3000-5000)
Fasci Luminosi Disponibili	OS1, OS2, OS3, C, D

Specifiche Meccaniche

Grado di Protezione	IP66
Resistenza agli Urti	IK10
Lifetime (L70 B10)	>50,000 ore
Dissipatore Calore	Alluminio Anodizzato
Materiale Lenti	Policarbonato Ottico Mitsubishi
Dimensioni	738x300x107mm
Peso Netto	9,7Kg
Colore	Nero

Grazie all'evoluzione tecnologica, il flusso luminoso e la potenza elettrica possono presentare tolleranze di +/- 10% rispetto al valore indicato

BETA - 200W



BETA - 240W



5

Anni
Garanzia

Specifiche

Caratteristiche Elettriche

Modello	BETA 200W
Potenza Nominale	200W
Tensione Nominale	100/270 VAC
COS-FI	>0,95
Efficienza Driver	>93%
Classe 1	

Specifiche Fotometriche

Flusso Luminoso	34000lm
CRI	Ra>80
Temperatura Colore	4000, (a richiesta 3000-5000)
Fasci Luminosi Disponibili	OS1, OS2, OS3, C, D

Specifiche Meccaniche

Grado di Protezione	IP66
Resistenza agli Urti	IK10
Lifetime (L70 B10)	>50,000 ore
Dissipatore Calore	Alluminio Anodizzato
Materiale Lenti	Policarbonato Ottico Mitsubishi
Dimensioni	819x300x107mm
Peso Netto	10,8Kg
Colore	Nero

Specifiche

Caratteristiche Elettriche

Modello	BETA 240W
Potenza Nominale	240W
Tensione Nominale	100/270 VAC
COS-FI	>0,95
Efficienza Driver	>94%
Classe 1	

Specifiche Fotometriche

Flusso Luminoso	40800lm
CRI	Ra>80
Temperatura Colore	4000, (a richiesta 3000-5000)
Fasci Luminosi Disponibili	OS1, OS2, OS3, C, D

Specifiche Meccaniche

Grado di Protezione	IP66
Resistenza agli Urti	IK10
Lifetime (L70 B10)	>50,000 ore
Dissipatore Calore	Alluminio Anodizzato
Materiale Lenti	Policarbonato Ottico Mitsubishi
Dimensioni	900x300x107mm
Peso Netto	11,6Kg
Colore	Nero

Grazie all'evoluzione tecnologica, il flusso luminoso e la potenza elettrica possono presentare tolleranze di +/- 10% rispetto al valore indicato

BETA SMALL - 20W



BETA SMALL - 30W



5

Anni
Garanzia

Specifiche

Caratteristiche Elettriche

Modello	BETA SMALL 20W
Potenza Nominale	20W
Tensione Nominale	100/240 VAC
COS-FI	>0,9
Efficienza Driver	>88%
Classe 1	

Specifiche Fotometriche

Flusso Luminoso	2600lm
CRI	Ra>80
Temperatura Colore	4000, (a richiesta 3000-5000)
Fascio Luminoso Disponibile	50*150°

Specifiche Meccaniche

Grado di Protezione	IP66
Resistenza agli Urti	IK10
Lifetime (L70 B10)	>50,000 ore
Dissipatore Calore	Alluminio Anodizzato
Materiale Lenti	Polycarbonato Ottico Mitsubishi
Dimensioni	460x173x53mm
Peso Netto	2,45Kg
Colore	Nero

Specifiche

Caratteristiche Elettriche

Modello	BETA SMALL 30W
Potenza Nominale	30W
Tensione Nominale	100/270 VAC
COS-FI	>0,9
Efficienza Driver	>88%
Classe 1	

Specifiche Fotometriche

Flusso Luminoso	3900lm
CRI	Ra>80
Temperatura Colore	4000, (a richiesta 3000-5000)
Fascio Luminoso Disponibile	50*150°

Specifiche Meccaniche

Grado di Protezione	IP66
Resistenza agli Urti	IK10
Lifetime (L70 B10)	>50,000 ore
Dissipatore Calore	Alluminio Anodizzato
Materiale Lenti	Polycarbonato Ottico Mitsubishi
Dimensioni	460x173x53mm
Peso Netto	2,45Kg
Colore	Nero

Grazie all'evoluzione tecnologica, il flusso luminoso e la potenza elettrica possono presentare tolleranze di +/- 10% rispetto al valore indicato

BETA SMALL - 40W



BETA SMALL - 50W



5

Anni
Garanzia

Specifiche

Specifiche

Caratteristiche Elettriche

Modello	BETA SMALL 40W
Potenza Nominale	40W
Tensione Nominale	100/270 VAC
COS-FI	>0,95
Efficienza Driver	>90%
Classe 1	

Specifiche Fotometriche

Flusso Luminoso	5200lm
CRI	Ra>80
Temperatura Colore	4000, (a richiesta 3000-5000)
Fascio Luminoso Disponibile	50*150°

Specifiche Meccaniche

Grado di Protezione	IP66
Resistenza agli Urti	IK10
Lifetime (L70 B10)	>50,000 ore
Dissipatore Calore	Alluminio Anodizzato
Materiale Lenti	Policarbonato Ottico Mitsubishi
Dimensioni	460x173x53mm
Peso Netto	2,45Kg
Colore	Nero

Caratteristiche Elettriche

Modello	BETA SMALL 50W
Potenza Nominale	50W
Tensione Nominale	100/270 VAC
COS-FI	>0,95
Efficienza Driver	>90%
Classe 1	

Specifiche Fotometriche

Flusso Luminoso	6500lm
CRI	Ra>80
Temperatura Colore	4000, (a richiesta 3000-5000)
Fascio Luminoso Disponibile	50*150°

Specifiche Meccaniche

Grado di Protezione	IP66
Resistenza agli Urti	IK10
Lifetime (L70 B10)	>50,000 ore
Dissipatore Calore	Alluminio Anodizzato
Materiale Lenti	Policarbonato Ottico Mitsubishi
Dimensioni	460x173x53mm
Peso Netto	3,2Kg
Colore	Nero

Grazie all'evoluzione tecnologica, il flusso luminoso e la potenza elettrica possono presentare tolleranze di +/- 10% rispetto al valore indicato

CONDIZIONI GENERALI DI VENDITA – Versione 01/2013

- 1) **PREMESSE ECOLUXION S.R.L.**, con sede legale in Modena (MO), Via Giardini, 464/f, distribuisce materiale illuminotecnico alle condizioni generali di vendita che seguono. Tali condizioni generali si applicano anche alle eventuali modifiche richieste dal proponente - acquirente, anche verbalmente, successivamente alla sottoscrizione della proposta a tergo. Tali condizioni generali annullano ogni diversa e/o contraria clausola, stampata o manoscritta, presente negli ordini, nelle richieste, nella corrispondenza e, comunque, in ogni altro scritto del proponente - acquirente. La sottoscrizione delle presenti condizioni generali implica l'adesione del proponente - acquirente alle stesse, senza riserva alcuna. Le presenti condizioni generali sono redatte in lingua italiana, che ne costituisce la lingua ufficiale, e il proponente - acquirente dichiara di averle lette integralmente e ben comprese.
- 2) **PROPOSTA** La proposta ("Conferma d'ordine") contrattuale del proponente - acquirente, è valida ed efficace, ai sensi dell'art. 1326 codice civile, e il proponente - acquirente non ne richiede accettazione espressa prima dell'esecuzione, ai sensi dell'art. 1327 codice civile.
- 3) **ACCETTAZIONE DELLA PROPOSTA – CONCLUSIONE DEL CONTRATTO** Il contratto di vendita si riterrà perfezionato, ai sensi dell'art. 1327 codice civile, senza accettazione espressa prima dell'esecuzione, nel momento e nel luogo in cui la "ECOLUXION S.r.l." riceverà la proposta contrattuale sottoscritta, e cioè presso la propria sede. Eventuali modifiche della suddetta proposta saranno esaminate solo se comunicate dal proponente - acquirente, mediante lettera raccomandata a.r., entro il termine tassativo di 8 giorni dalla data riportata a tergo. La eventuale revoca della suddetta proposta dovrà essere comunicata dal proponente - acquirente, mediante lettera raccomandata a.r., entro il termine tassativo di 8 giorni dalla data riportata a tergo; in tal caso, la "ECOLUXION S.r.l." tratterrà quanto versato dal proponente - acquirente quale acconto riportato a tergo, a titolo di penale, ai sensi dell'art. 1382 codice civile. In ogni caso, la "ECOLUXION S.r.l." potrà in ogni momento modificare o annullare alcuni articoli e/o marchi per ragioni di produzione e/o approvigionamento e/o cause tecniche non imputabili alla stessa, dandone comunicazione al proponente - acquirente.
- 4) **CONSEGNA** I termini di consegna ("Spedizione") eventualmente indicati in "conferma d'ordine" sono meramente indicativi e non vincolanti. "ECOLUXION S.r.l." è autorizzata sin d'ora a fornire al cliente il prodotto anche prima del termine di consegna pattuito o una parte del prodotto. "ECOLUXION S.r.l." provvederà alla consegna dei prodotti entro il periodo indicato, intendendosi per consegna la partenza della merce dal magazzino della "ECOLUXION S.r.l." mediante ritiro della merce stessa da parte del vettore. L'eventuale ritardo nella consegna non potrà essere invocato dal proponente - acquirente quale causa di risoluzione contrattuale o come fonte di indennizzo o di risarcimento, anche in quanto il periodo indicato è meramente indicativo. "ECOLUXION S.r.l." non sarà tenuta al rispetto del suddetto periodo nell'ipotesi di forza maggiore. In ogni caso, ai sensi dell'art. 1510, Il comma, codice civile, la "ECOLUXION S.r.l." si libererà dall'obbligo di consegna della merce rimettendo la stessa al vettore. La merce viaggia a rischio e pericolo del proponente - acquirente, salvo che non sia stato diversamente stabilito da accordi intercorsi tra le parti. In ogni caso il proponente - acquirente rinuncia alla possibilità di esigere da ECOLUXION S.r.l. il pagamento di importi a titolo di penali o risarcimento danni in caso di ritardata consegna rispetto alla data di "Spedizione" indicata. Resi da parte del proponente - acquirente di merce conforme all'ordine ovvero sostituzione di prodotti conformi all'ordine saranno accettati da ECOLUXION S.r.l. solo previa autorizzazione scritta, con addebito di un contributo pari al 20% del prezzo netto prodotto acquistato come da "conferma d'ordine". La merce viaggia a carico e a rischio del proponente acquirente (Incoterm 2000 EXW) salvo diverse disposizioni determinate in "conferma d'ordine" ed accettate dal cliente.
- 5) **PAGAMENTO DEL PREZZO** Il prezzo dei prodotti acquistati dovrà essere pagato alla "ECOLUXION S.r.l.", con sede legale in Modena (MO), Via Giardini, 464/f, secondo le condizioni di pagamento stabilite. La "ECOLUXION S.r.l.", laddove la solvibilità del proponente - acquirente diminuisca (ad esempio: per sopravvenienza di decreti ingiuntivi, di protesti, di procedure esecutive, di procedure concorsuali, etc.), avrà la facoltà di recedere dal contratto. La "ECOLUXION S.r.l.", laddove il proponente - acquirente ritardi i pagamenti dovuti e/o laddove la solvibilità del proponente - acquirente diminuisca, potrà recedere dal contratto e/o revocare le dilazioni di pagamento concesse, gli sconti effettuati e le facilitazioni applicate.
- 6) **INADEMPIMENTO DEL PROPONENTE - ACQUIRENTE** Nel caso in cui si verifichi il mancato pagamento del prezzo secondo le condizioni stabilite a tergo, anche di una sola rata, il contratto sarà risolto di diritto, ai sensi dell'art. 1456 codice civile, oppure la "ECOLUXION S.r.l." potrà sospendere l'esecuzione, ai sensi dell'art. 1461 codice civile.
- 7) **VIZI DELLA MERCE** Il proponente - acquirente dovrà denunciare eventuali vizi e/o mancanze della merce alla "ECOLUXION S.r.l.", per iscritto tramite lettera raccomandata a.r., entro 8 giorni dalla data di ricevimento della stessa, specificando il codice - articolo ed i vizi e/o le mancanze in modo da renderne possibile la verifica. Laddove la "ECOLUXION S.r.l." riconosca l'esistenza di merce viziata, il proponente - acquirente sarà autorizzato per iscritto alla restituzione della merce viziata mediante un vettore indicato dalla "ECOLUXION S.r.l."; tale restituzione dovrà avvenire entro il termine tassativo di 10 giorni dalla predetta autorizzazione; successivamente, il proponente - acquirente riceverà una nota di credito. Laddove la "ECOLUXION S.r.l." riconosca l'esistenza di merce mancante, il proponente - acquirente riceverà una nota di credito. Nessuna restituzione potrà avvenire e nessuna mancanza potrà essere riconosciuta senza il rispetto della suddetta procedura e, quindi, la merce acquistata si intenderà ricevuta dal proponente - acquirente esente da vizi e nella quantità risultante dai documenti di trasporto. Eventuali reclami per danni sul trasporto effettuato tramite corriere convenzionato "ECOLUXION s.r.l." saranno accettati esclusivamente se sul documento di trasporto sarà stata apposta clausola di "accettazione merce con riserva" ed il reclamo perverrà a "ECOLUXION S.r.l." in via scritta entro 48 ore dall'ora della consegna.
- 8) **LEGGE APPLICABILE E FORO COMPETENTE** Il contratto è regolato esclusivamente dalla legge italiana. Per ogni controversia, nessuna esclusa, inerente sia l'interpretazione sia l'esecuzione del contratto, sarà competente in via esclusiva il Foro di Modena.

ECOLUXION

LED LIGHTING SOLUTIONS

ECOLUXION srl unipersonale
Via GIARDINI, 464/F - 41126 MODENA - Italy
Tel. +39 0522 695571
P.IVA E C.F. 03715060368
info@ecoluxion.it - www.ecoluxion.it